

# Luotettavaa inhalaatiohoitoa

OptiChamber Diamond auttaa saamaan inhalaatio-lääkkeesi keuhkoihin, missä se tehoaa.

Noudata näitä ohjeita huolellisesti ja lue myös OptiChamber Diamondin pakkauksessa olevat käyttöohjeet.



1 Irrota korkki sekä inhalaatiolääkkeestä ja että Diamondin kammioista. Poista mahdolliset vierasesineet kammioista ennen käyttöä.



2 Aseta inhalaatiolääkkeen suukappale Diamondin kammion takaosaan.



3 Jos tarvitset maskia, aseta maski suukappaleeseen ja kierrä kevyesti, kunnes maski on tiiviisti ja tukevasti paikallaan.



4 Ravista kammioita ja sumuttinta sumuttimen valmistajan ohjeiden mukaisesti.



5 Sulje huulet tiiviisti suukappaleen ympärille. Hengitä ulos. Paina yksi suihkaus lääkettä kammioon ja aloita heti hidas, syvä sisäänhengitys.



6 Jos kuulet "viheltävän" virtausvaroituksen, vedä henkeä rauhallisemmin. Pidätä hengitystä 8 sekunnin ajan tai terveydenhuollon ammattilaisen ohjeiden mukaan ja hengitä sitten ulos.

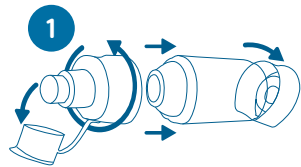


7 Jos käytät maskia, sen on oltava tiiviisti nenän ja suun ympärillä. Paina yksi suihkaus lääkettä kammioon ja pidä huulet tai maski tiiviinä 5–6 hengityksen ajan.



8 Kun hengität ulos, uloshengitysventtiili avautuu, mikä helpottaa hengitysten laskentaa.

## Kammion ja maskin viikoittainen puhdistus

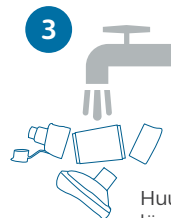


1 Irrota korkki, kierrä suukappale irti ja irrota päätytulppa ja (mahdollinen) maski.

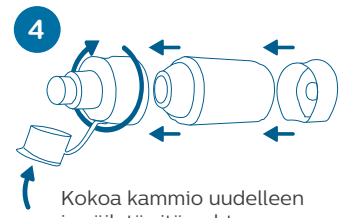


2 **Kammio:** liikuta osia nestemäistä pesuainetta sisältävässä lämpimässä vedessä 1 minuutin ajan ja liota sitten 10 minuutin ajan.

**Maski:** liikuta lämpimässä saippuavedessä 2 minuutin ajan tai liota 10 minuutin ajan.



3 **Huuhtele** osat lämpimällä puhtaalla vedellä ja anna niiden kuivua kunnolla.



4 Kokoa kammio uudelleen ja säilytä sitä puhtaassa, kuivassa paikassa.